

KALUSTETUT VUOKRA-ASUNNOT

- väliaikaiseen asumiseen



**Nikkarin
Kruunu**

Koteja jo 30 vuotta

Kalustetut vuokra-asunnot

Tuliko yllättävä ja nopea asunnontarve? Onko asuntoon tulossa putkiremontti, yllättikö vesivahinko tai elämäntilanteen muutos?

Kun tarvitset asuntoa vaikka muutamaksi viikoksi tai kuukaudeksi, Nikkarinkruunusta saat nopeasti, joustavasti ja vaivattomasti valmiiksi kalustetun asunnon.

Asunnosta löytyy kaikki tarvittava kodinomaista asumista varten.



Nikkarinkruunusta löydät erilaisia vuokra-asuntovaihtoehtoja, silloin kun tarvitset väliaikaisen kodin Keravalta. Tarjoamme eri kokoisia ja viihtyisiä vaihtoehtoja yksiöstä kolmioon. Kaikki kalustetut asuntomme ovat savuttomia.

Minimivuokra-aika on yksi viikko. Pidemmät vuokraukset sovitaan sopimuksen mukaan.

Jätä hakemus nettisivuillamme tai ota yhteyttä asiakaspalveluumme. Yhteystiedot vuokraukseen löydät tämän esitteen takakannesta.



Tervetuloa Keravalle!

Kerava on elinvoimainen ja uudistuva kaupunki, jossa arki on onnellista ja toimivaa. Puistomaisessa viherkaupungissa luonto ja runsaat palvelut ovat lähellä. Sadassa vuodessa Kerava on kasvanut 3 000 asukkaan kauppalaista elinvoimaiseksi ja kehittyväksi yli 38 000 asukkaan kaupungiksi. Kerava täyttää 100 vuotta vuonna 2024.

Keravalle pääset helposti niin junalla, autolla kuin pyörälläkin. Kerava-Lahti -oikorata teki liikenneyhteyksistä entistäkin sujuvammat. Kaupungin itäreunalla kulkee Lahden moottoritie. Poikittaisväylät vievät Lahteen ja Haminaan sekä Tuusulan ja Nurmijärven kautta Hämeenlinnaan ja Tampereen suuntaan.

Kerava on yhteisöllinen pikkukaupunki, missä pidetään huolta ihmisistä ja ympäristöstä. Täällä voit asua kodikkaalla pientaloalueella tai modernissa kaupunkikeskustassa.

Keravan eri kaupunginosat:

- Alikerava
- Ylikerava
- Sompio
- Kaleva
- Lapila
- Ahjo
- Kannisto
- Kilta
- Koivikko
- Sorsakorpi
- Savio
- Kaskela
- Jokivarsi
- Keskusta

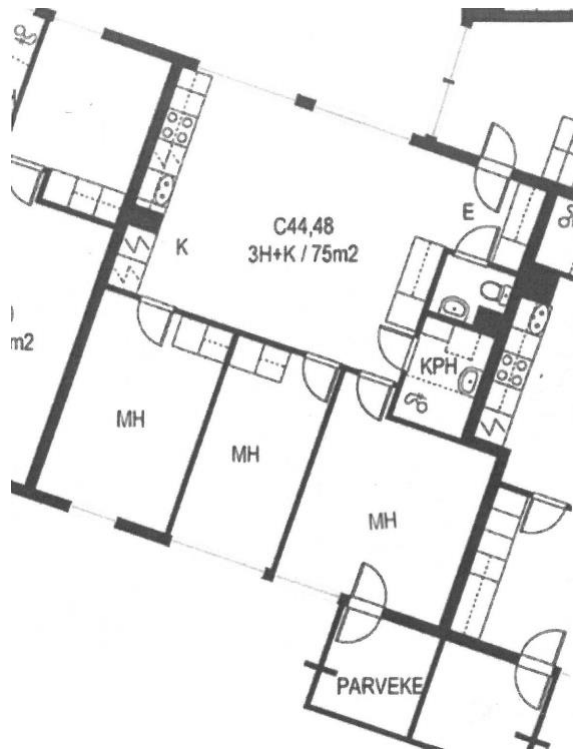
Kerava panostaa myös kevyen liikenteen sujuvuuteen. Jalankulkijoiden ja pyöräilijöiden liikkumista turvaa noin 70 kilometrin mittainen kevyen liikenteen verkosto. Palkittu kävelykeskusta ja vehreät puistot toimivat kaupunkilaisten kohtaaispaikkoina.

Keravan keskusta on tiiviisti rakennettu ja keskustan kävelykatu on suljettu autoilta. 1980-luvun alussa luotu, keskieuropalaista tyyliä huokuva Kauppakaaren kävelykatu on nykyään jo lähes kilometrin pituinen. Sen ympäristö on kaupan ja muun liike-elämän keskus. Se toimii myös juhla-, markkina- ja festivaalipaikkana. Myös Keravan puistoistutukset ovat keränneet kiitosta ja ne on palkittu valtakunnallisella Vihervuosi-palkinnolla.

AHJONTIE 9 C 48

3H+K, 75 m²

VUOKRA 370,00 €/viikko



- HISSITALON 4. KERROS
- MAKUUPAIKAT 6 HENKILÖLLE
- ASTIANPESUKONE
- LEMMIKIT SALLITTU
- PARVEKE, PARVEKETUPAKOINTI SALLITTU
- TUPAKOINTI KIELLETTY ASUNNON SISÄTILOISSA
- SISÄLTYY VUOKRAAN:
 - AUTOPAIKKA
 - SAUNAVUORO
 - VESI
 - SÄHKÖ
 - NETTIYHTEYS 25 M
 - HUONEISTON IRTAIMISTOVAKUUTUS

Kohdekuvaus

Ahjon vehreällä alueella sijaitseva kerros-/luhtitalokohde. Juna-asema ja keskustan palvelut vain kahden kilometrin päässä, Ahjon palvelut kävelymatkan päässä. Hyvät linja-autoyhteydet keskustaan. Loistavat ulkoilumaastot lähellä.

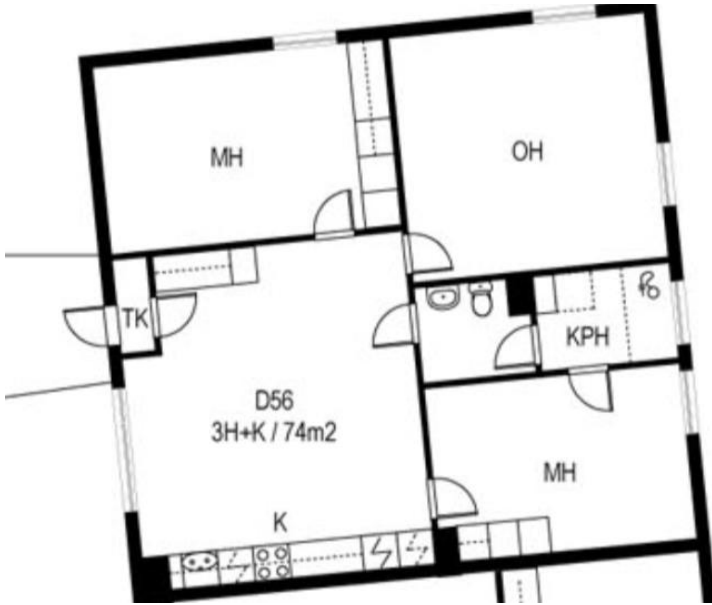
Kalustus

MAKUuhuONE 1:	runkosänky + petauspatja 2 kpl, yöpöytä ja pöytävalaisin
MAKUuhuONE 2:	runkosänky + petauspatja 2 kpl, yöpöytä ja pöytävalaisin
MAKUuhuONE 3:	runkosänky + petauspatja 2 kpl, yöpöytä ja pöytävalaisin
TUPAKEITTIÖ:	sohva (ei vuodesohva), sohvapöytä, taulu-TV, TV-taso, ruokapöytä + 4 tuolia, nojatuoli, jalkalamppu
ETEINEN:	kenkäteline, kenkäkaappi, pöytävalaisin
PARVEKE:	pöytä + 2 tuolia

AHJONTIE 9 D 56

3H+K, 74 m²

VUOKRA 370,00 €/viikko



- LUHTITALON POHJAKERROS
- MAKUUPAIKAT 5-7 HENKILÖLLE
- ASTIANPESUKONE
- LEMMIKIT SALLITTU
- PARVEKETUPAKOINTI SALLITTU;
 - TUPAKOINTI KIELLETTY ASUNNON SISÄTILOISSA
- SISÄLTYY VUOKRAAN:
 - AUTOPAIKKA
 - SAUNAVUORO
 - VESI
 - SÄHKÖ
 - NETTIYHTEYS 25 M
 - HUONEISTON IRTAIMISTOVAKUUTUS

Kohdekuvaus

Ahjon vehreällä alueella sijaitseva kerros-/luhtitalokohde. Juna-asema ja keskustan palvelut vain kahden kilometrin päässä. Ahjon palvelut kävelymatkan päässä. Hyvät linja-autoyhteydet keskustaan. Loistavat ulkoilumaastot lähellä.

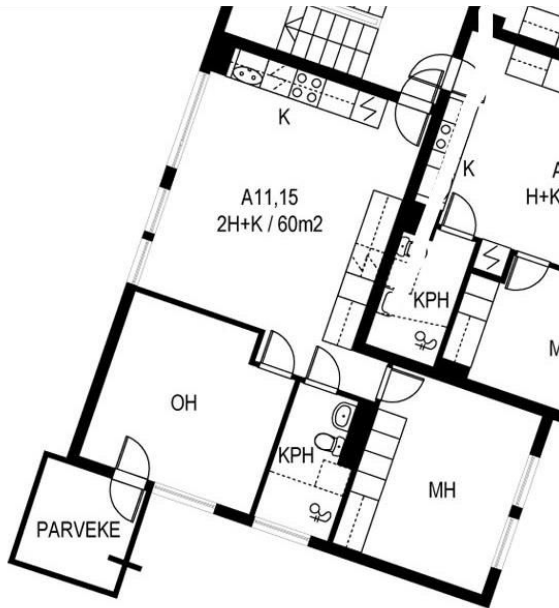
Kalustus

MAKUuhuONE 1:	runkosänky + petauspatja 2 kpl, yöpöytä ja pöytävalaisin
MAKUuhuONE 2:	runkosänky + petauspatja 2 kpl, yöpöytä ja pöytävalaisin, nojatuoli
OLOHUONE:	vuodesohva, sohvapöytä, TV-taso, taulu-TV, runkosänky + petauspatja 1 kpl
TUPAKEITTIÖ:	ruokapöytä + 4 tuolia, kirjahylly
ASUNTOPIHA:	parvekepöytä + 2 tuolia

AHJONTIE 9 A 15

2H+K, 60 m²

VUOKRA 300,00 €/viikko



AHJONTIE 9, 04220 Kerava
KRS 3-4

- HISSITALON 4. KERROS
- MAKUUPAIKAT 4-6 HENKILÖLLE
- ASTIANPESUKONE
- LEMMIKIT SALLITTU
- PARVEKE, PARVEKETUPAKOINTI SALLITTU
- TUPAKOINTI KIELLETY ASUNNON SISÄTILOISSA
- SISÄLTYY VUOKRAAN:
 - AUTOPAIKKA
 - SAUNAVUORO
 - VESI
 - SÄHKÖ
 - NETTIYHTEYS 25 M
 - HUONEISTON IRTAIMISTOVAKUUTUS

Kohdekuvaus

Ahjon vehreällä alueella sijaitseva kerros-/luhtitalokohde. Juna-asema ja keskustan palvelut vain kahden kilometrin päässä, Ahjon palvelut kävelymatkan päässä. Hyvät linja-autoyhteydet keskustaan. Loistavat ulkoilumaastot lähellä.

Kalustus

MAKUHUONE:	runkosänky + petauspatja 2 kpl, yöpöytä ja pöytävalaisin, kirjahyllä
OLOHUONE:	runkosänky + petauspatja 2 kpl, yöpöytä ja pöytävalaisin, sohvapöytä, nojatuoli
TUPAKEITTIÖ:	vuodesohva, TV-taso, taulu-TV, ruokapöytä + 4 tuolia
PARVEKE:	pöytä + 2 tuolia

SAVENVALAJANKATU 3 B 24

2H+K 60 m²

VUOKRA 325,00 €/viikko



- 2. KERROS, EI HISSIÄ
- MAKUUPAIKAT 2-4 HENKILÖLLE
- ASTIANPESUKONE
- LEMMIKIT SALLITTU
- PARVEKE, PARVEKETUPAKOINTI SALLITTU
- TUPAKOINTI KIELLETTY ASUNNON SISÄTILOISSA
- SISÄLTYY VUOKRAAN:
 - AUTOPAIKKA
 - SAUNAVUORO
 - VESI
 - SÄHKÖ
 - NETTIYHTEYS 25 M
 - HUONEISTON IRTAIMISTOVAKUUTUS

Kohdekuvaus

Viihtyisä kerrostalokohde keskustan tuntumassa. Juna-asemalle ja keskustaan matkaa vain puolisen kilometriä. Kalevan urheilupuisto, uimahalli, terveyskeskus ja loistavat ulkoilumaastot lähietäisyydellä.

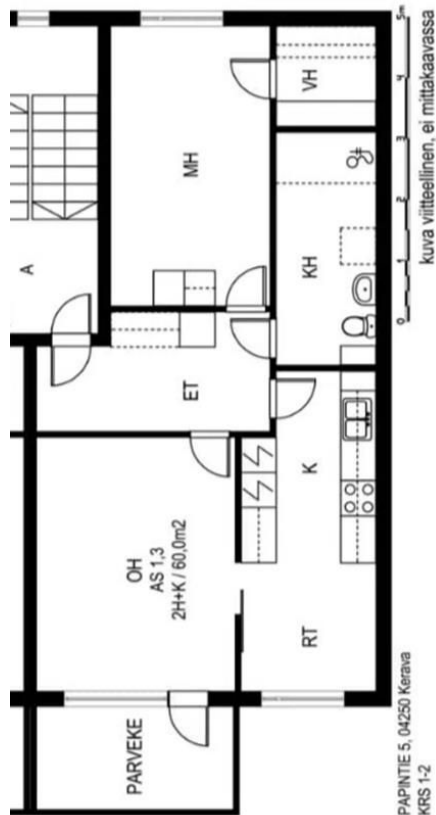
Kalustus

MAKUuhuONE:	runkosänky + petauspatja 2 kpl, yöpöytä ja pöytävalaisin, TV-taso, työpiste
OLOhuONE:	vuodesohva, nojatuoli, sohvapöytä, kirjahylly, taulu-TV
KEITTIÖ:	ruokapöytä + 4 tuolia
PARVEKE:	pöytä + 3 tuolia

PAPINTIE 5 A 3

2H+K, 60 m²

VUOKRA 325,00 €/viikko



- 3. KERROS
- MAKUUPAIKAT 2-4 HENKILÖLLE
- ASTIANPESUKONE
- LEMMIKIT SALLITTU
- PARVEKE, PARVEKETUPAKOINTI SALLITTU
- TUPAKOINTI KIELLETTY ASUNNON SISÄILOISSA
- SISÄLTYY VUOKRAAN:
 - AUTOPAIKKA
 - VESI
 - SÄHKÖ
 - NETTIYHTEYS 25 M
 - HUONEISTON IRTAIMISTOVAKUUTUS

Kohdekuvaus

Asunto-osakeyhtiö, jossa Kiinteistö Oy Nikkarinkruunun omistuksessa on 12 asuinhuoneistoa. Viihtyisä kerrostalokohde keskustan tuntumassa erinomaisten palveluiden ja hyvien liikenneyhteyksien lähellä.

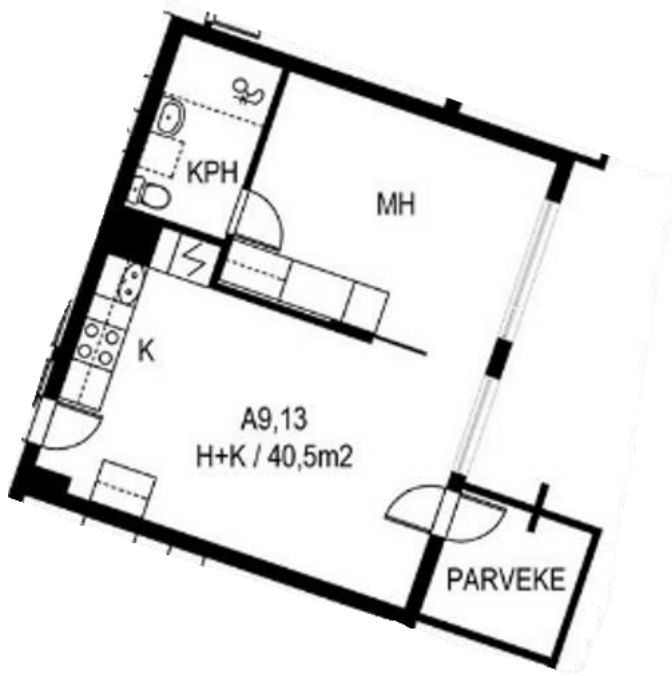
Kalustus

MAKUuhuONE 1:	runkosänky + petauspatja 2 kpl, yöpöytä ja pöytävalaisin, työpiste
OLOHUONE:	vuodesohva, sohvapöytä, taulu-TV, TV-taso, nojatuoli, jalkalamppu
KEITTIÖ:	ruokapöytä + 4 tuolia
ETEINEN:	kenkäteline, kenkäkaappi, pöytävalaisin, peili
LASITETTU PARVEKE:	pöytä + 2 tuolia

AHJONTIE 9 A 9

1H+K 40,5 m²

VUOKRA 225,00 €/viikko



- HISSITALON 3. KERROS
- MAKUUPAIKAT 2-4 HENKILÖLLE
- LEMMIKIT SALLITTU
- PARVEKETUPAKOINTI SALLITTU
- TUPAKOINTI KIELLETTY ASUNNON SISÄTILOISSA
- SISÄLTYY VUOKRAAN:
 - AUTOPAikka
 - SAUNAVUORO
 - VESI
 - SÄHKÖ
 - NETTIYHTEYS 25 M
 - HUONEISTON IRTAIMISTOVAKUUTUS

Kohdekuvaus

Ahjon vehreällä alueella sijaitseva kerros-/luhtitalokohde. Juna-asema ja keskustan palvelut vain kahden kilometrin päässä, Ahjon palvelut kävelymatkan päässä. Hyvät linja-autoyhteydet keskustaan. Loistavat ulkoilumaastot lähellä.

Kalustus

MAKUuhuONE: runkosänky + petauspatja 2 kpl, yöpöytä ja pöytävalaisin

OLOHUONE / TUPAKEITTIÖ :

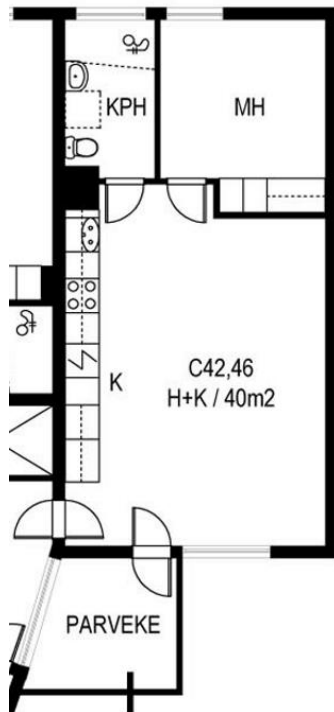
Sohva vuodesänkymahdollisuudella, sohvapöytä, nojatuoli, Taulu-TV, ruokapöytä + 4 tuolia

PARVEKE: pöytä + 2 tuolia

AHJONTIE 9 C 42

1H+K 40 m²

VUOKRA 225,00 €/viikko



- LUHTITALON POHJAKERROS
- MAKUUPAIKAT 2-4 HENKILÖLLE
- LEMMIKIT SALLITTU
- PARVEKETUPAKOINTI SALLITTU
- TUPAKOINTI KIELLETTY ASUNNON SISÄTILOISSA
- SISÄLTYY VUOKRAAN:
 - AUTOPAIKKA
 - SAUNAVUORO
 - VESI
 - SÄHKÖ
 - NETTIYHTEYS 25 M
 - HUONEISTON IRTAIMISTOVAKUUTUS

Kohdekuvaus

Ahjon vehreällä alueella sijaitseva kerros-/luhtitalokohde. Juna-asema ja keskustan palvelut vain kahden kilometrin päässä, Ahjon palvelut kävelymatkan päässä. Hyvät linja-autoyhteydet keskustaan. Loistavat ulkoilumaastot lähellä.

Kalustus

MAKUuhuONE: runkosänky + petauspatja 2 kpl, yöpöytä ja pöytävalaisin

OLOHUONE / TUPAKEITTIÖ:

Sohva vuodesänkymahdollisuudella, sohvapöytä, nojatuoli, Taulu-TV, ruokapöytä + 4 tuolia

PARVEKE: pöytä + 2 tuolia

Kalustetut asunnot asuntoluettelo ja vuokrat

Asunto	Huoneisto- tyyppi	Pinta- ala (m ²)	Vuokra (€/viikko)
Ahjontie 9 C 48	3H+K	75	370,00
Ahjontie 9 D 56	3H+K	74	370,00
Ahjontie 9 A 15	2H+K	60	300,00
Savenvalajankatu 3 B 24	2H+K	60	325,00
Papintie 5 A 3	2H+K	60	325,00
Ahjontie 9 A 9	1H+K	40,5	225,00
Ahjontie 9 C 42	1H+K	40	225,00

Minimivuokra-aika on yksi viikko. Pidemmät ajanjaksot ja vuokrat sovitaan sopimuksen mukaan.

Vuokraan sisältyy vuokra-asunnon kuvauksessa tarkemmin eriteltyt asiat eli autopaikka, saunavuoro (pl. Papintie 5), vesi, sähkö, Elisan kaapeli-tv ja laajakaista 25 M (kuitukaapeli) sekä huoneiston irtaimistovakuutus. Vuokralaisella tulee olla voimassa oma kotivakuutus.

Vuokralaisella tulee olla omat vuodevaatteet (omat tyynyt sekä peitot) ja liinavaatteet (pyyhkeet ja lakanat).



Kalustettujen vuokra-asuntojen vuokraus ja hakemukset

Kalustettujen vuokra-asuntojen asuntohakemukset

Asuntoa haetaan täyttämällä sähköinen tai paperinen asuntohakemus. Muista täyttää hakemukseen, mikäli haet tiettyä asuntoa/asuntoja.

- **Sähköinen asuntohakemus**

Täytä sähköinen asuntohakemus verkkosivuillamme www.nikkarinkruunu.fi
Valitse ylävalikosta 'Asukkaaksi' ja sen jälkeen 'Asuntohakemukset'

- **Paperinen asuntohakemuslomake**

Tulosta paperinen asuntohakemus nettisivuiltamme nikkarinkruunu.fi ->
Asukkaaksi -> Asuntohakemus

Asiakaspalvelu

Ma-pe klo 9.00-12.00 p. **020 331 311**
nikkarinkruunu@kerava.fi

Asiakaspalvelu toimistolla vain ajanvarauksella.

Kiinteistö Oy Nikkarinkruunu

Asematie 4
04200 Kerava
www.nikkarinkruunu.fi
Y-tunnus: 0845722-4

Esitteen pohjakuvat ja mitat ovat suuntaa-antavia ja eivät välttämättä vastaa todellisuutta. Myös kalustuksessa ja sisustuksessa voi tapahtua muutoksia. Vuokralaisen tulee tutustua vuokrausasiakirjoihin vuokrasopimuksen allekirjoittamisen yhteydessä.

Tämä esite perustuu tilanteeseen 7/2024.