

NAHKURINPOLKU 5

04200 KERAVA



Suuntaa-antava havainnekuva: Nahkurinpolku 5



**Nikkarin
Kruunu**

Koteja jo 30 vuotta



Tervetuloa Keravalle!

Kerava on elinvoimainen ja uudistuva kaupunki, jossa arki on onnellista ja toimivaa. Puistomaisessa viherkaupungissa luonto ja runsaat palvelut ovat lähellä.

Keravalle pääset helposti niin junalla, autolla kuin pyörälläkin. Kerava-Lahti -oikorata teki liikenneyhteyksistä entistäkin sujuvampia. Kaupungin itäreunalla kulkee Lahden moottoritie. Poikittaisväylät vievät Lahteen ja Haminaan sekä Tuusulan ja Nurmijärven kautta Hämeenlinnaan ja Tampereen suuntaan.

Kerava on yhteisöllinen pikkukaupunki, missä pidetään huolta ihmisistä ja ympäristöstä. Täällä voit asua kodikkaalla pientaloalueella tai modernissa kaupunkikeskustassa.

Keravan eri kaupunginosat:

- Alikerava
- Ylikerava
- Sompio
- Kaleva
- Lapila
- Ahjo
- Kannisto
- Kilta
- Koivikko
- Sorsakorpi
- Savio
- Kaskela
- Jokivarsi
- Keskusta

Kerava panostaa myös kevyen liikenteen sujuvuuteen. Jalankulkijoiden ja pyöräilijöiden liikkumista turvaa noin 70 kilometrin mittainen kevyen liikenteen verkosto. Palkittu kävelykeskusta ja vehreät puistot toimivat kaupunkilaisten kohtauspäikkoinä.

Keravan keskusta on tiiviisti rakennettu ja keskustan kävelykatu on suljettu autoilta. 1980-luvun alussa luotu, keskieurooppalaista tyyliä huokuva Kauppakaaren kävelykatu on nykyään jo lähes kilometrin pituinen. Sen ympäristö on kaupan ja muun liike-elämän keskus. Se toimii myös juhla-, markkina- ja festivaalipaikkana. Myös Keravan puistoistutukset ovat keränneet kiitosta ja ne on palkittu valtakunnallisella Vihervuosi-palkinnolla.

Kiinteistö

Nahkurinpolku 5, 04200 Kerava on Killan vehreällä puistomaisella alueella sijaitseva vuonna 1979 rakennettu kerrostalokohde, joka peruskorjataan täydellisesti 2023. Peruskorjauksen arvioitu valmistuminen on tammikuu 2024, jolloin asukkailla on mahdollisuus muuttaa asuntoihin sisään 15.1.2023 alkaen. Rakennuksessa on kolme asuinkerrosta ja pohjakerros. Kiinteistössä on 20 asuntoa, joissa kaikissa on astianpesukone ja parveke. Kiinteistö on savuton, myös parvekkeella tupakointi on kielletty. Erillinen tupakkapaikka on pihalla.

Keskustan palveluihin on matkaa noin 1,5 kilometriä. Kalevan urheilupuisto, uimahalli, terveyskeskus ja lähikauppa ovat kävelymatkan päässä. Koulu (1.-6. luokille) on vieressä ja päiväkotinä lähietäisyydellä. Hyvät ulkoilumaastot ovat vieressä.

Peruskorjaukseen sisältyy mm.

- Keittiöiden ja kylpyhuoneiden uusiminen
- Kaikkien asuintilojen pintarakenteiden ja kiintokalusteiden uusiminen
- Vesi- ja viemärijärjestelmien uusiminen, huoneistokohtaiset vesimittarit
- Sähköjärjestelmien uusiminen
- Ovipuhelinjärjestelmän ja kameravalvonnan lisäys, lukitusuudistus (iLOQ)
- Ilmanvaihtojärjestelmän uusiminen pääosin
- Uuden maalämpöjärjestelmän rakentaminen
- Rakennusautomaation uusiminen
- Yhteistilojen kunnostaminen
- Piha-alueen kunnostaminen ja uudelleen järjestelyt
- Julkisivujen kunnostaminen sekä parvekkeiden kunnostaminen, laajentaminen ja lasitus

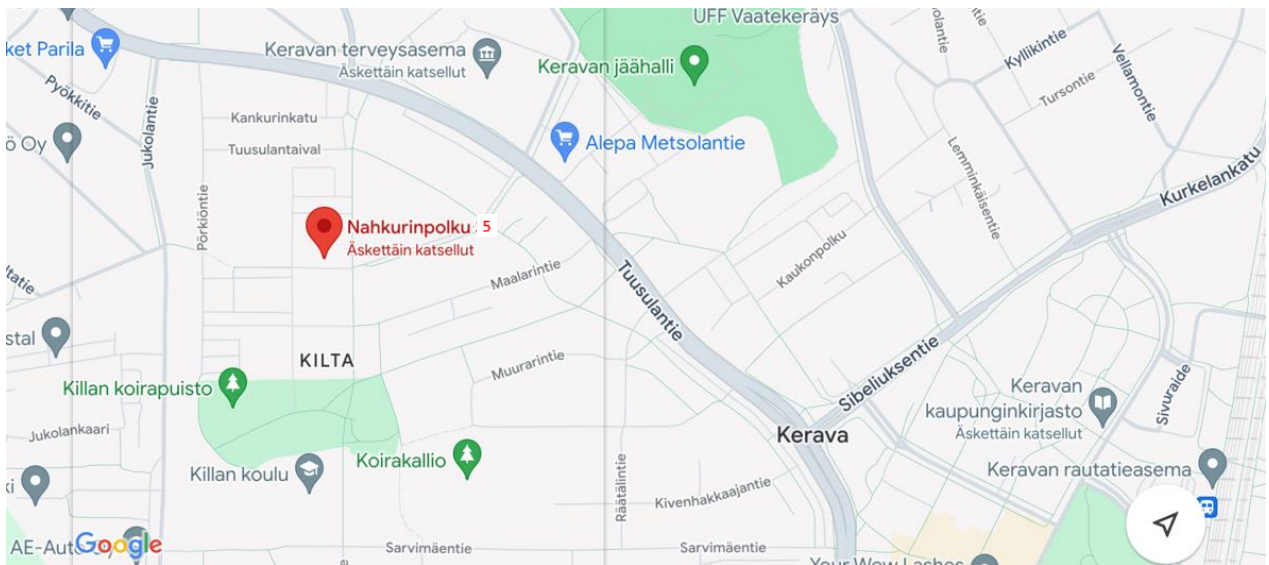
Lisäksi piha-alueelle valmistuu vuonna 2025 Killan yhteinen kerhorakennus (havainnekuva alla). Havainnekuvan toteutus ei täysin vastaa esim. väriytyksen osalta tulevaa toteutusta.



Sijainti ja palvelut

Nahkurinpolku 5 on Killan alueella Keravan ydinkeskustan läheisyydessä. Alla esitetyt välimatkat ovat noin mittoja; osa autolla ja osa kävellen linnuntietä pitkin.

Rautatie-, linja-auto- ja taksiasema	1,5 km
Lähikauppa Alepa ja K-market, linnuntie	0,5 km
K-Citymarket ja Prisma	1,6 km
Kirjasto	1,7 km
Killan koulu (1.-6. lk.), linnuntie	0,5 km
Kurkelan koulu (1.-9. lk.), linnuntie	1,8 km
Savenvalajankadun päiväkotia, linnuntie	0,6 km
Terveyskeskus	0,4 km
Uimahalli ja maauimala, linnuntie	0,6 km
Keinukallion urheilupuisto	4,7 km
Kalevan urheilupuisto; jäähalli, jalkapallo	0,8 km



Kuva: Google maps

KUVIA MALLIHUONEISTOSTA

A4: 3 h + kt, 61,5 m²

Esitteessä olevat kuvat yksityiskohtineen ja väreineen ovat suuntaa-antavia. Asuntokohtaiset ratkaisut saattavat erota toisistaan.

Olohuone



Keittiö



Makuuhuone



Kylpyhuone



Materiaalit

Seinät ja katot

Seinäpinnat ovat pääosin maalatut ja sisäkatot maalattu. Pesuhuoneiden seinät ovat laatoitettu valkoisilla keraamisilla laatoilla ja seinälaatoituksissa käytetty tehosteseinä harmaa (osassa asunnoissa). Keittiön välitilassa laminaattilevy. Pesuhuoneissa parafiiniöljytty tervaleppäpaneelikatto.

Lattiapinnat

Asuinhuoneiden, eteisten, keittiöiden ja vaatehuoneiden lattianpäällysteenä on tammikuvioinen vinyylilankku. Kylpyhuoneiden lattiat ovat laatoitetut, väri harmaa.

Ikkunat ja ovet

Asuntojen sisäänkäyntiovet ovat laminaattipintaisia puuvia. Väliovet ovat valkoisia laakaovia. Asuntojen ikkunat ovat puu-alumiini -rakenteisia ikkunoita, joissa on sälekaihtimet.

Keittiöt

Keittiökalusteiden ovet ovat laminaattipintaiset. Ovet valkoiset/harmaa koboltti. Keittiötasot ovat taivereunaista korkeapainelaminaattia kivijäljitelmä vaalea terrazzo. Välitilassa on laminaattilevy. Altaat ovat työtasoon upotettuja rst-altaita.

Hygieniatilat

Kylpyhuoneiden ja WC-tilojen kalusteet (peilikaappi, allaslaatikosto ja pyykkikaappi) ovat Tammiholma Oy ovat vedenkestäviä PVC-kalusteita. Pesuallas on posliinia. Suihkutila on varustettu suihkuseinällä ja suihkuverhotangolla. Pesuhuoneissa on tila- ja liitántävaraus pyykinpesukoneelle.

Eteiset yms.

Huoneistojen varustuksiin kuuluvat seinävaatenaulakot eteisessä sekä siivous- ja pyykkikomerot.

Kodinkoneet

- Jääkaappipakastin Gram KF411864 N/1, energialuokka E
- Lattialiesi EK 3500-01, 50 cm leveä keraaminen liesi, energialuokka: A
- Astiapesukone 60 cm Gram 6340-90 RT/1, energialuokka: D
- Astianpesukone 45 cm Gram 4110-90 T/1, energialuokka: E

Kaikissa keittiötiloissa on kalusteessa tilavaraus ja pistorasia mikroaaltouunille.

Autopaikat ja muut tilat

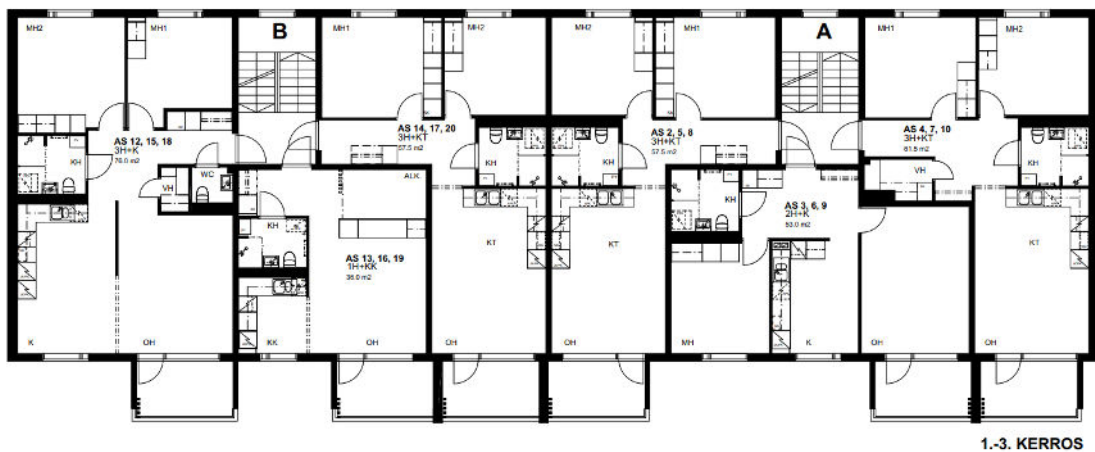
Kiinteistön autopaikat sijaitsevat erillisellä autopaikka-alueella. Osa autopaikoista on varustettu lämmityspistorasioin. Autopaikka (sähkö) hinta on 15,00 €/kk ja kylmä autopaikka 10,00 €/kk. Vuokraukset Nikkarinkruunun kautta.

Saunavuoron hinta on 20,00 €/kk. Vuokraukset Nikkarinkruunun kautta.

Pohjakuva

Asuntojen pohjakuvat: 1.- 3. kerros sekä kiinteistön pohjakerros
Pohjakuvat löytyvät myös nettisivuiltamme: nikkarinkruunu.fi/kiinteistot
Pienet muutokset mahdollisia.

Nahkurinpolku 5, 1.-3. kerros



Nahkurinpolku 5, pohjakerros



Huoneistoluettelo ja vuokrat

Huoneisto	Huoneisto- tyyppi*	Kerros	Neliöt (m ²)	Vuokra (€/kk)
A1	3h+kt	pohja	61,5	848,82
A2	3h+kt	1	57,5	809,34
A3	2h+k	1	53,0	765,05
A4	3h+kt	1	61,5	857,28
A5	3h+kt	2	57,5	817,80
A6	2h+k	2	53,0	770,77
A7	3h+kt	2	61,5	865,74
A8	3h+kt	3	57,5	826,26
A9	2h+k	3	53,0	779,35
A10	3h+kt	3	61,5	872,79
B11	3h+k	pohja	76,0	962,55
B12	3h+k	1	76,0	972,00
B13	1h+kk	1	36,0	584,08
B14	3h+kt	1	57,5	809,34
B15	3h+k	2	76,0	981,45
B16	1h+kk	2	36,0	587,06
B17	3h+kt	2	57,5	817,80
B18	3h+k	3	76,0	993,60
B19	1h+kk	3	36,0	590,04
B20	3h+kt	3	57,5	826,26

kt= keittotila

kk=keittokomero

Asukas valitsee sähköyhtiön ja tekee itse sähkösopimuksen esim.:

Keravan Energia Oy: asiakaspalvelu@keravanenergia.fi tai p. 09 5849 5526.

Vuokraan sisältyy pesutupa, kuivaushuone sekä Elisan kaapeli-tv ja laajakaista 25 M (kuitukaapeli). Asukkaan tulee itse aktivoida 25 M nettiyhteys asuntoonsa osoitteessa elisa.fi/netti tai soittamalla Elisan asiakaspalveluun sekä hankkia modeemi omalla kustannuksellaan. Mikäli asukas haluaa perusnopeutta nopeamman vaihtoehdon, voi asukas hankkia sen myös osoitteessa www.elisa.fi/netti

Huoneistokohtainen vedenmittaus kulutuksen mukaan, joka laskutetaan 4 kertaa / vuosi. Vesilaskutus kylmästä ja lämpimästä vedestä.

Autopaikasta ja saunasta maksetaan erikseen.

Lisätietoa kiinteistöstä

Asunnot ja yhteistilat

Jokaisella asunnolla on parveke. Parvekkeissa on alumiinirunkoinen lasikaide sekä parvekelasitus. Parvekkeiden ovet lasiaukollisia puu-alumiiniparvekeovia. Jokaiselle asunnolle kuuluu irtaimistovarasto, joka sijaitsee pohjakerroksessa.

Rakennuksessa on kaksi porrashuonetta. Rakennuksen pohjakerroksessa on saunaosasto. Yhtiössä on lisäksi talopesula, kuivaushuone, polkupyörä- ja ulkoiluvälinevarastot sekä lastenvaunuvarastot. Lisäksi piha-alueella valmistuu vuonna 2025 yhteinen kerhorakennus.

Ilmanvaihto

Asunnoissa on keskitetty koneellinen poistoilmanvaihtojärjestelmä. Ikkunoissa ja olohuoneissa on korvausilmaventtiilit.

Lämmitys sekä vesi- ja viemäriverkko

Kiinteistössä on maalämpö. Huoneistokohtainen vedenmittaus kulutuksen mukaan. Asuntojen pesuhuoneissa on sähkötoimiset kuivauspatterit.

Sähkö- ja tietoliikennejärjestelmät

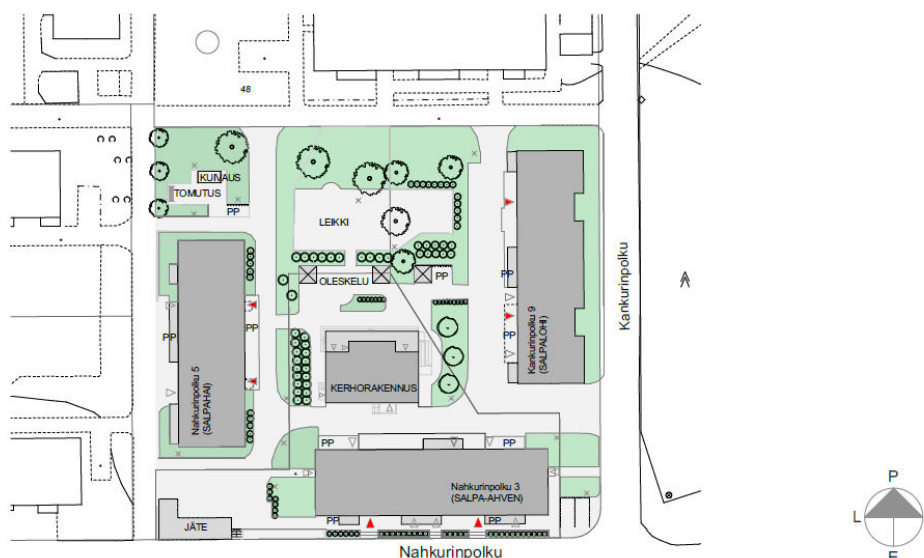
Yhtiössä on kaapelitelevisiojärjestelmä. Asunnoissa on laajakaistainen tietoliikennekaapelointi, joka mahdollistaa kiinteän internet-liittymän. Asunnoissa on puheyhteydellä varustetut ovipuhelimet sekä verkkovirtakäyttöiset palovaroittimet.

Paikoitus ja liikenne sekä piha

Yhtiöllä on autopaikat erillisellä autopaikka-alueella. Osa autopaikoista on varustettu lämmityspistorasioin.

Piha-alue on yhteinen kolmen asuinrakennuksen korttelipiha. Piha-alueella on istutuksia, oleskelupaikka, leikkipaikka, polkupyöräpaikkoja (avopaikkoja), tomutusteline ja pyykinkuivausalue. Alueella on jätteiden syväkeräysjärjestelmä.

Samalla piha-alueella sijaitseva Kankurinpolku 9 peruskorjataan ja sen arvioitu valmistuminen on 2024. Työt tehdään normaaleina työaikoina ja metelöiviä töitä ei tehdä ennen klo 8:00. Kerhorakennuksen arvioitu valmistumisaika on vuonna 2025, joten piha-alue ei ole kokonaisuudessaan asukkaiden käytettävissä tulevien saneeraustöiden vuoksi.



Vuokrauksen yhteystiedot ja asuntohakemusten toimittaminen

Kiinteistö Oy Nikkarinkruunu

Asematie 4

04200 Kerava

Asiakaspuhelin puh. 020 331 311

nikkarinkruunu@kerava.fi

Muuta

Vuokranantaja pidättää mahdollisuuden muuttaa tämän esitteen tietoja ja piirustuksia sekä materiaalitoimittajia. Vuokralaisen on tutustuttava vuokrausasiakirjoihin vuokrasopimuksen allekirjoittamisen yhteydessä.

Esitteessä olevat kuvat ovat kuvituskuvia. Painovärit ja mitat ovat myös suuntaa-antavia ja eivät välttämättä vastaa todellisuutta. Pienet muutokset mahdollisia. Asuntokohtaiset ratkaisut saattavat myös erota toisistaan. Oikeudet muutoksiin pidätetään.

Tämä esite perustuu tilanteeseen 1/2024.



Koteja jo 30 vuotta