

**SANTANIITYNKATU 20
04250 KERAVA**



**Nikkarin
Kruunu**

Koteja jo 30 vuotta



Tervetuloa Keravalle!

Kerava on elinvoimainen ja uudistuva kaupunki, jossa arki on onnellista ja toimivaa. Puistomaisessa viherkaupungissa luonto ja runsaat palvelut ovat lähellä.

Keravalle pääset helposti niin junalla, autolla kuin pyörälläkin. Kerava–Lahti-oikorata teki liikenneyhteyksistä vielä entistäkin sujuvammat.

Kaupungin itäreunalla kulkee Lahden moottoritie. Poikittaisväylät vetävät Porvoon kautta Pietariin sekä Tuusulan ja Nurmijärven kautta Hämeenlinnaan ja Tampereen suuntaan.

Kerava on yhteisöllinen pikkukaupunki, missä pidetään huolta ihmisistä ja ympäristöstä. Täällä voit asua kodikkaalla pientaloalueella tai modernissa kaupunkikeskustassa.

Kerava jakautuu Alikeravaan, Ylikeravaan, Sompioon, Kalevaan, Lapilaan, Ahjoon, Kannistoon, Kiltaan, Koivikkoon ja Sorsakorpeen, Savioon, Kaskelaan, Jokivarteen sekä Keskustaan.

Kerava panostaa myös kevyen liikenteen sujuvuuteen. Jalankulkijoiden ja pyöräilijöiden liikkumista turvaa noin 70 kilometrin mittainen kevyen liikenteen verkosto.

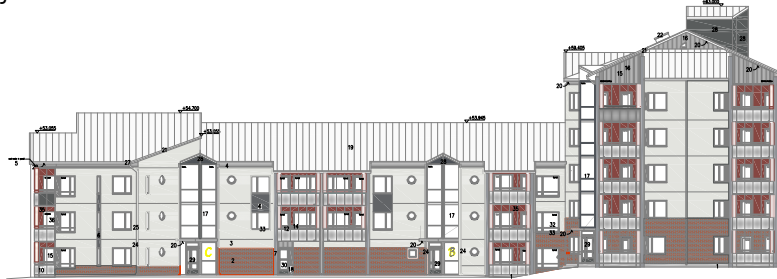
Palkittu kävelykeskusta ja vehreät puistot toimivat kaupunkilaisten kohtaamispaikkoina. Keravan keskusta on tiiviisti rakennettu ja keskustan kävelykatu on suljettu autoilta.

1980-luvun alussa luotu, keskieurooppalaista tyyliä huokuva Kauppakaaren kävelykatu on nykyään jo lähes kilometrin pituinen. Sen ympäristö on kaupan ja muun liike-elämän keskus. Se toimii myös juhla-, markkina- ja festivaalipaikkana.

Myös Keravan puistoistutukset ovat keränneet kiitosta, ja ne on palkittu valtakunnallisella Vihervuosi-palkinnolla.



JULKISIVU LÄNTEEN PAIKOITUSTONTILLE



JULKISIVU ITÄÄN SISÄPIHALLE



JULKISIVU POHJOISEEN SANTANIITYNKADULLE



JULKISIVU ETELÄÄN KORTTELIPIHALLE

Kiinteistö

Santaniitynkatu 20, 04250 Kerava on vuonna 1991 rakennettu kohde, jossa toteutetaan parhaillaan täydellistä peruskorjausta. Peruskorjaus valmistuu 31.08.2021 mennessä, asukkailla on mahdollisuus muuttaa sisään 01.09.2021 alkaen. Kiinteistö on savuton.

Peruskorjaukseen sisältyy mm.

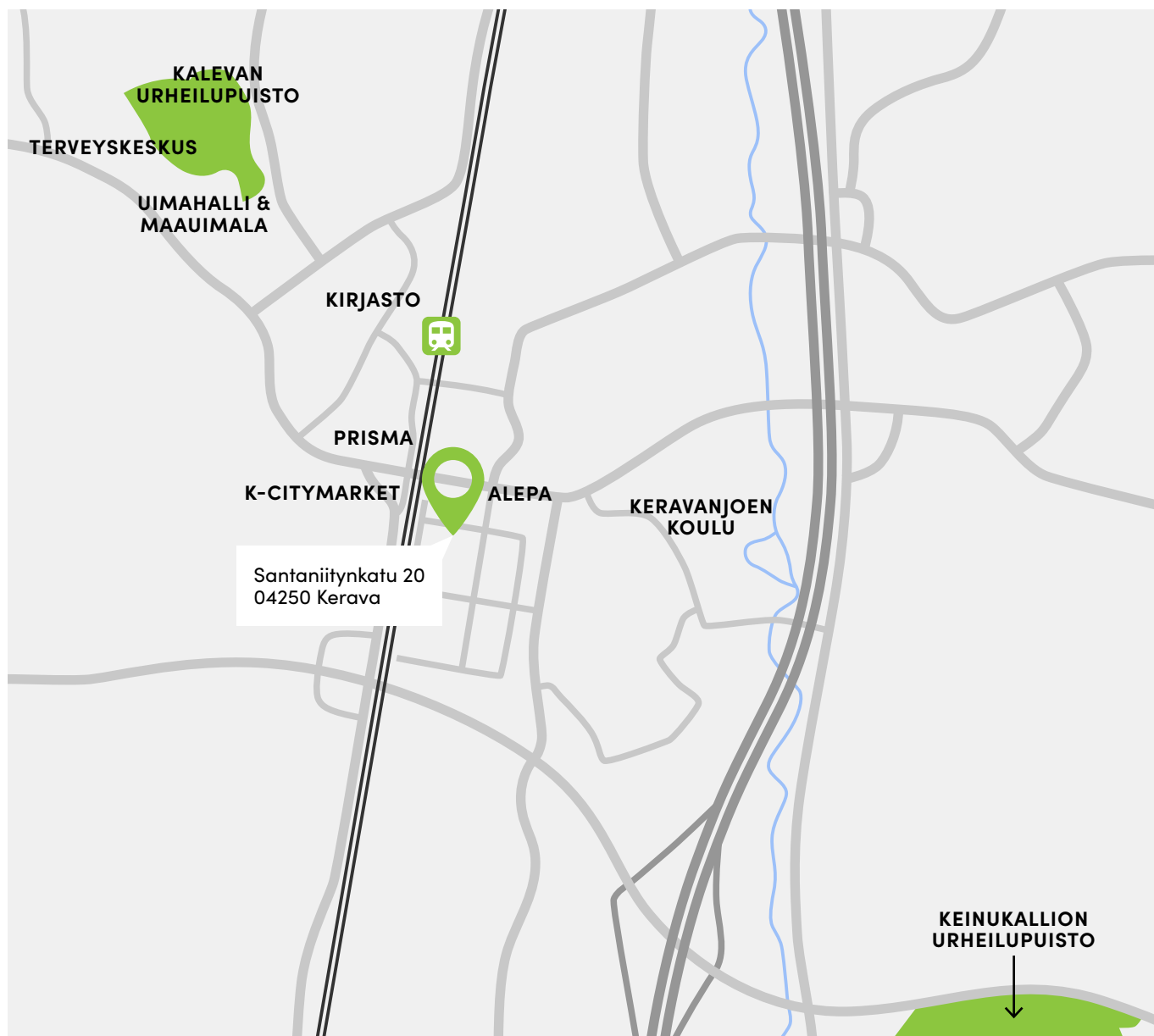
- Täydellinen LVIS-saneeraus
- Uudet parvekkeet ja parvekelasitukset
- Julkisivujen kunnostus ja maalaus
- Huoneistojen täydellinen pintaremontti; uudet keittiökalusteet, uusitut kylpyhuoneet ja wc:t.
- Piha-alueiden kunnostus

Peruskorjauksen jälkeen kohde on lähes uutta vastaava.

Sijainti ja palvelut

Kohde sijaitsee aivan Keravan ydinkeskustan välittömässä läheisyydessä.

Rautatie-, linja-auto- ja taksiasema	950	metriä
Lähikauppa Alepa	100	metriä
K-Citymarket ja Prisma	900 / 1200	metriä
Kirjasto	1 100	metriä
Keravanjoen koulu; ala- ja yläaste, päiväkoti	740	metriä
Terveyskeskus	1 810	metriä
Uimahalli ja maa-uimala	1 570	metriä
Keinukallion urheilupuisto	3 900	metriä
Kalevan urheilupuisto; jäähalli, jalkapallo	1 900	metriä

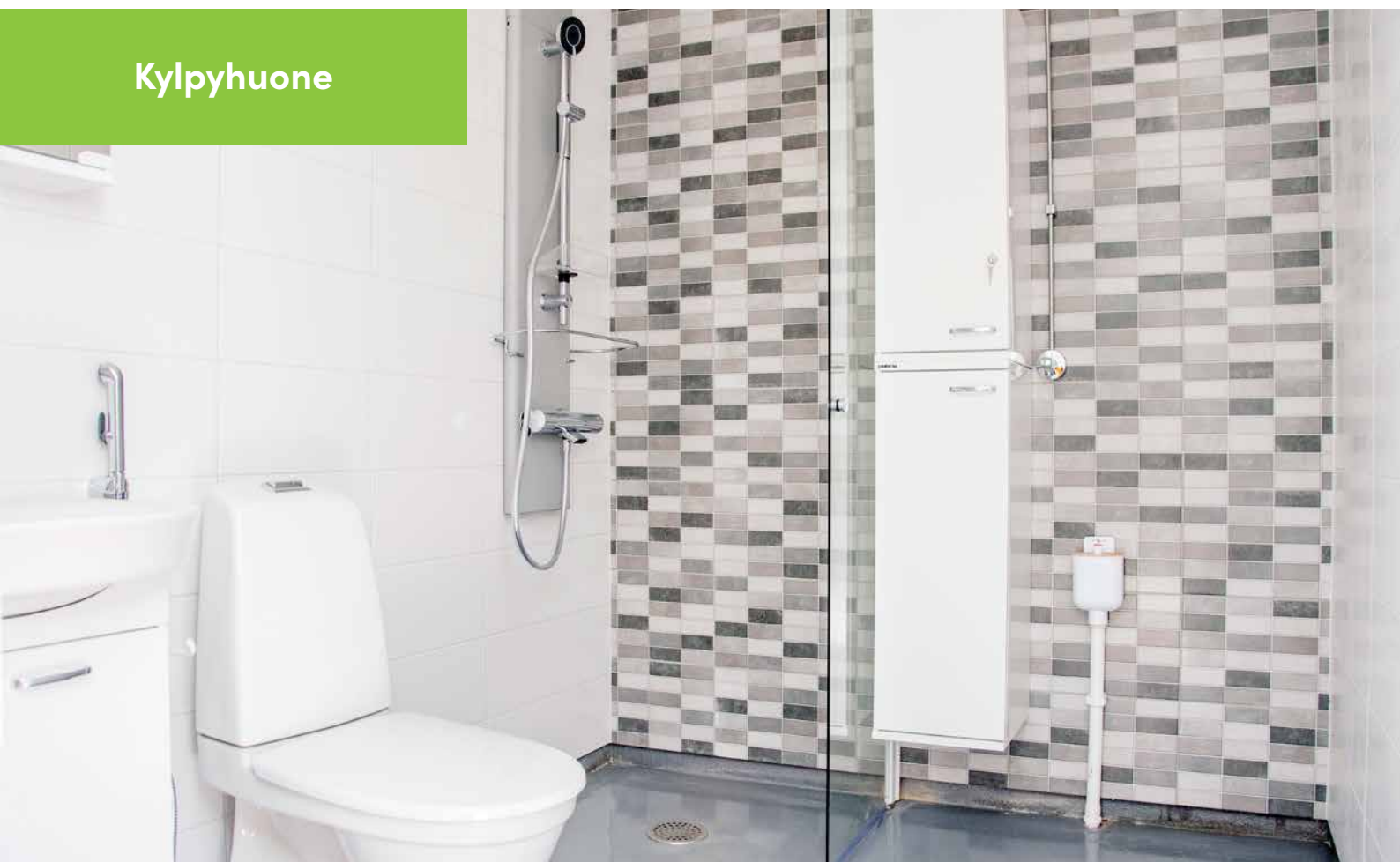


KUVIA MALLIHUONEISTOSTA

A 7, 2h+k, 38 m²



Keittiö



Kylpyhuone



Materiaalit

- Asuintiloissa vinyylilankkulattia, KL33, maalatut seinä- ja kattopinnat
- Keittiökaapit, Olive keittiökalusteet
- Väliovet peiliovina
- Kylpyhuoneen lattia epokspinnoitteella, väri harmaa
- Kylpyhuoneen seinät valkoisella laattalla, tehosteseinä mosaiikki-laatoituksella
- Kylpyhuoneen kalusteet Polarian tuoteperheestä
- Ovipuhelinjärjestelmä kameralla
- Wc-istuin ja sekoittajat Gustafsberg ja Oras



Kodinkoneet

- Jää/pakastinkaappi Rosenlew RJP4352, energiatehokkuusluokka A+
- Lattialiesi Rosenlew RMK510, keraaminen liesi, monitoimiuuni, energiatehokkuusluokka A
- Liesikupu Swegon CASA



Autopaikat ja muut tilat

Autopaikat sijaitsevat Ruukinpuiston pysäköintiyhtiössä, paikat ovat fyysisesti Santaniitynkadun päässä radan vieressä. Autopaikan hinta on 16,00 euroa kuussa. Vuokraukset Nikkarinkruunun kautta.

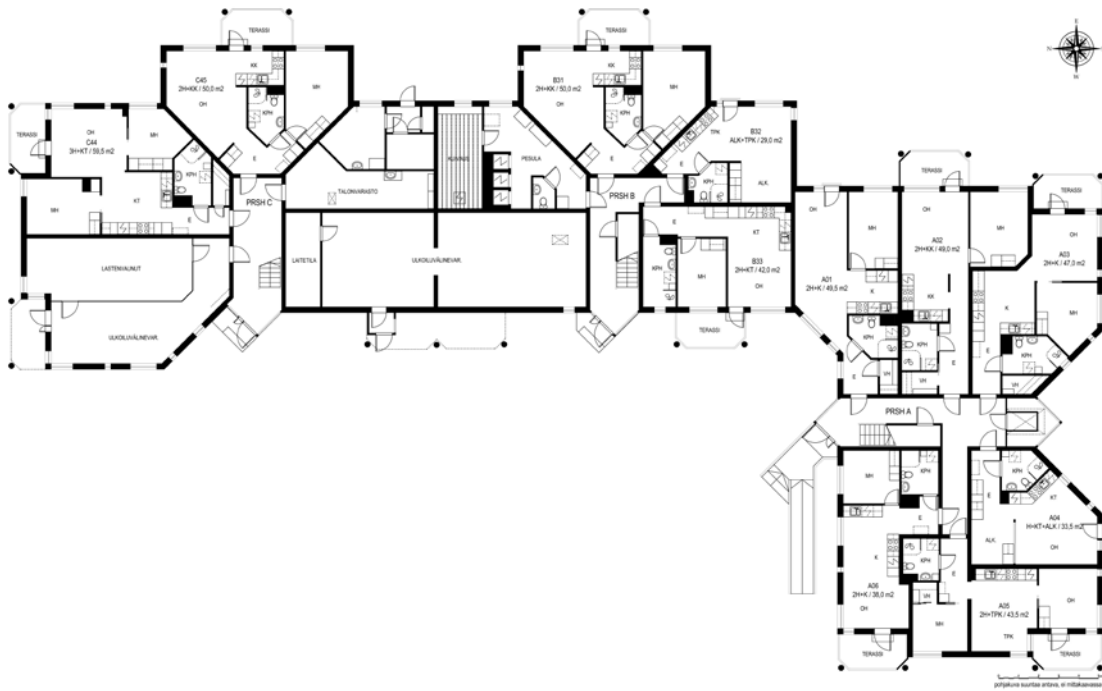
Saunatilat sijaitsevat A-porraskäytävän 5. kerroksessa. Saunavuoron hinta on 12,00 euroa kuussa. Varaukset Nikkarinkruunun kautta.

Kiinteistössä on kerhohuone, ulkoiluvälinevarastot, sauna, pesutupa, kuivaushuone.

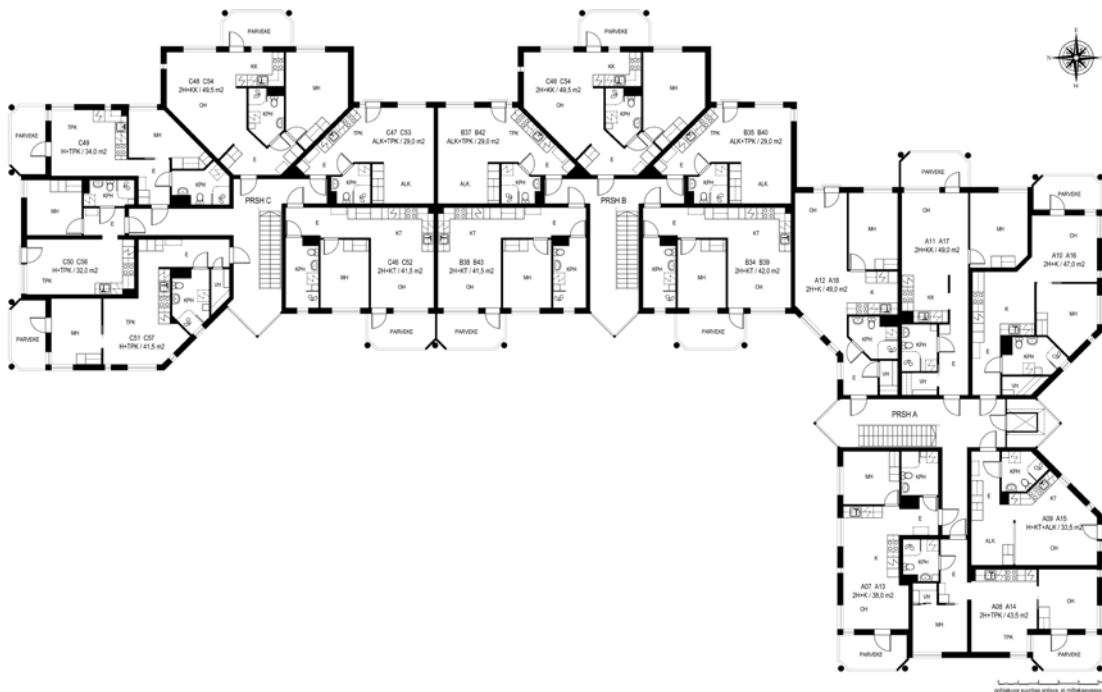
Kerroslohjat

Kerroslohjat löytyvät myös nettisivuiltamme: nikkarinkruunu.fi/kiinteistot
Sivuilla on mahdollista tarkastella tarkemmin huoneistoja.

1. kerros



2–3. kerros



Huoneistoluettelo ja vuokrat

HUONEISTO	HUONEISTO- TYYPPI	KERROS	NELIÖT	€/kk
A 1	2H+K	1	49,5	693,00
A 2	2H+KK	1	49,0	686,00
A 3	2H+K	1	47,0	658,00
A 4	H+KT+ALK	1	33,5	512,55
A 5	2H+TPK	1	43,5	609,00
A 6	2H+K	1	38,0	542,64
A 7	2H+K	2	38,0	553,28
A 8	2H+TPK	2	43,5	621,18
A 9	H+KT+ALK	2	33,5	522,60
A 10	2H+K	2	47,0	671,16
A 11	2H+KK	2	49,0	699,72
A 12	2H+K	2	49,5	706,86
A 13	2H+K	3	38,0	563,92
A 14	2H+TPK	3	43,5	627,27
A 15	H+KT+ALK	3	33,5	532,65
A 16	2H+K	3	47,0	677,74
A 17	2H+KK	3	49,0	706,58
A 18	2H+K	3	49,5	713,79
A 19	2H+K	4	38,0	574,56
A 20	2H+TPK	4	43,5	633,36
A 21	H+KT+ALK	4	33,5	542,70
A 22	2H+K	4	47,0	684,32
A 23	2H+KK	4	49,0	713,44
A 24	2H+K	4	49,5	720,72
A 25	2H+K	5	38,0	585,20
A 26	2H+TPK	5	43,5	639,45
A 27	H+KT+ALK	5	33,5	552,75
A 28	2H+K	5	47,0	690,90
A 29	2H+KK	5	49,0	720,30
A 30	2H+K	5	49,5	727,65

B 31	2H+KK	1	50,0	714,00
B 32	ALK+TPK	1	29,0	473,28
B 33	2H+KT	1	42,0	593,88
B 34	2H+KT	2	42,0	599,76
B 35	ALK+TPK	2	29,0	482,56
B 36	2H+KK	2	49,5	706,86
B 37	ALK+TPK	2	29,0	482,56
B 38	2H+KT	2	41,5	592,62
B 39	2H+KT	3	42,0	605,64
B 40	ALK+TPK	3	29,0	491,84
B 41	2H+KK	3	49,5	713,79
B 42	ALK+TPK	3	29,0	491,84
B 43	2H+KT	3	41,5	598,43
C 44	3H+KT	1	59,5	957,95
C 45	2H+KK	1	50,0	714,00
C 46	2H+KT	2	41,5	592,62
C 47	ALK+TPK	2	29,0	482,56
C 48	2H+KK	2	49,5	706,86
C 49	H+TPK	2	34,0	530,40
C 50	H+TPK	2	32,0	499,20
C 51	H+TPK	2	41,5	634,95
C 52	2H+KT	3	41,5	598,43
C 53	ALK+TPK	3	29,0	491,84
C 54	2H+KK	3	49,5	713,79
C 55	H+TPK	3	34,0	540,60
C 56	H+TPK	3	32,0	508,80
C 57	H+TPK	3	41,5	641,18

Huoneistokohtainen vedenmittaus kulutuksen mukaan, laskutetaan 4 kertaa vuodessa.

Asukas tekee itse sähkö sopimuksen.

Keravan Energia Oy (asiakaspalvelu@keravanenergia.fi, vaihde: (09) 5849 550)

Vuokraan sisältyy pesutupa, kuivaushuone ja Elisan kaapeli-tv ja laajakaista 25M (kuitukaapeli), asukkaan tulee itse hankkia modeemi. Mikäli asukas haluaa perusnopeutta nopeamman vaihtoehtoon, tulee hänen olla yhteydessä Elisaan. www.elisa.fi/nikkarinkruunu

Autopaikasta ja saunasta maksetaan erikseen.

Rakennustapaseloste tiivistettynä

Kaikkien tilojen pintarakenteet uusitaan tai kunnostetaan, osa tiloista muokataan uuteen käyttötarkoitukseen.

Yhteistilat järjestellään osin uudelleen rakentaen uudet ensimmäiseen kerrokseen tai ullakkokerrokseen varasto-, pesula-, sauna- yms. tilat.

Asuinhuoneistot perusparannetaan kokonaisuudessaan, ja osa asunnoista jaetaan pienemmiksi asuinhuoneistoiksi 39 asunnosta muokataan 57 asuntoa.

Julkisivut kunnostetaan kokonaisuudessaan; betoniset ja laattapintaiset ulkoseinäpinnat kunnostetaan, ikkunat uusitaan pääosin ja loput kunnostetaan, parvekkeet kunnostetaan ja lasitetaan, maantasoterassit rakennetaan uudelleen sekä vesikatto kunnostetaan.

Seuraavissa asunnoissa on ranskalaiset parvekkeet A 1, A 4, A 9, A 12, A 15, A 18, A 21, A 24, A 27, A 30, B 32, B 35, B 37, B 40, B 42, C 47, C 50, C 53 ja C 56

Piha-alueen järjestelyt uusitaan kokonaisuudessaan ja olevat ulkorakennukset mukaan lukien jätekatokset kunnostetaan.

LVIS-tekniikka uusitaan tai kunnostetaan. Ilmanvaihto kunnostetaan olevien asuntojen ja täydennetään uudella tekniikalla uusien asuntojen osalta. Vesi- ja viemäriverkko uusitaan pääosin.

Sähkötekniikka uusitaan kokonaan nykypäivän vaatimuksia vastaavaksi.

Lämmitysmuoto kaukolämpö, ilmanvaihto on koneellinen poisto.

Yhteystiedot vuokrauksen osalta ja hakemusten toimittaminen

Kiinteistö Oy Nikkarinkruunu

Asematie 4
04200 Kerava

Helena Lundmark-Lahti
Heli Kuikka

puh. 020 331 311
nikkarinkruunu@kerava.fi

Muuta

Vuokranantaja pidättää mahdollisuuden muuttaa tämän esitteen tietoja ja piirustuksia sekä materiaalitoimittajia. Vuokralaisen on tutustuttava vuokrausasia-
kirjoihin vuokrasopimuksen allekirjoittamisen yhteydessä.

Tämä esite perustuu tilanteeseen 05/2021.

Tämän esitteen piirustukset ja mallinnokset ovat taiteilijan näkemyksiä ennen tarkennettujen suunnitelmien valmistumista ja voivat poiketa yksityiskohdiltaan toteutuvasta.

Esitteeseen painetut värit ja mitat eivät välttämättä vastaa todellisuutta.



Koteja jo 30 vuotta



Postiosoite

PL 123
04201 KERAVA



Katuosoite

Asematie 4
04200 KERAVA



Puhelin

020 331 311

Tutustu kotisivuihimme
osoitteessa:

nikkarinkruunu.fi